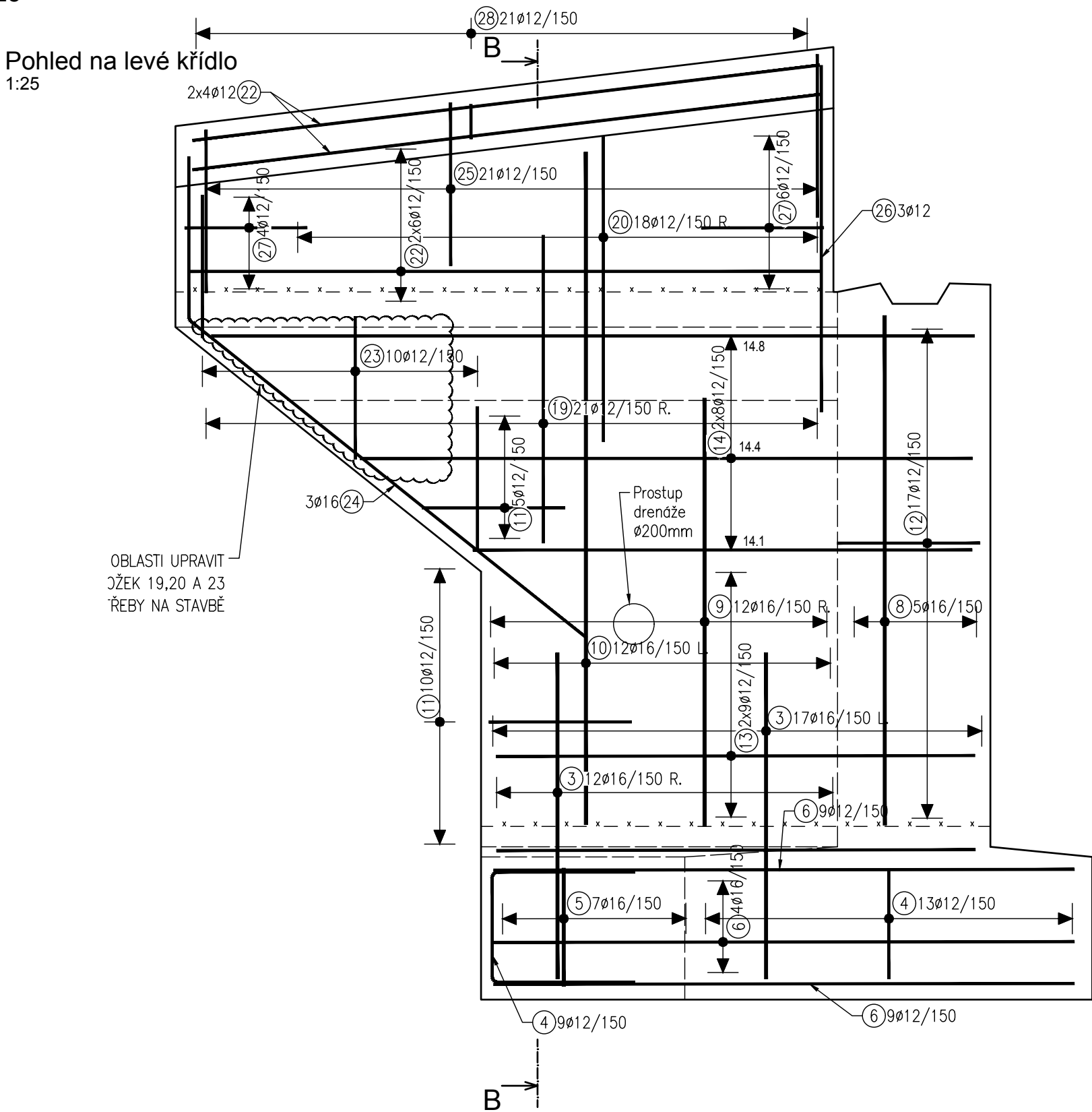
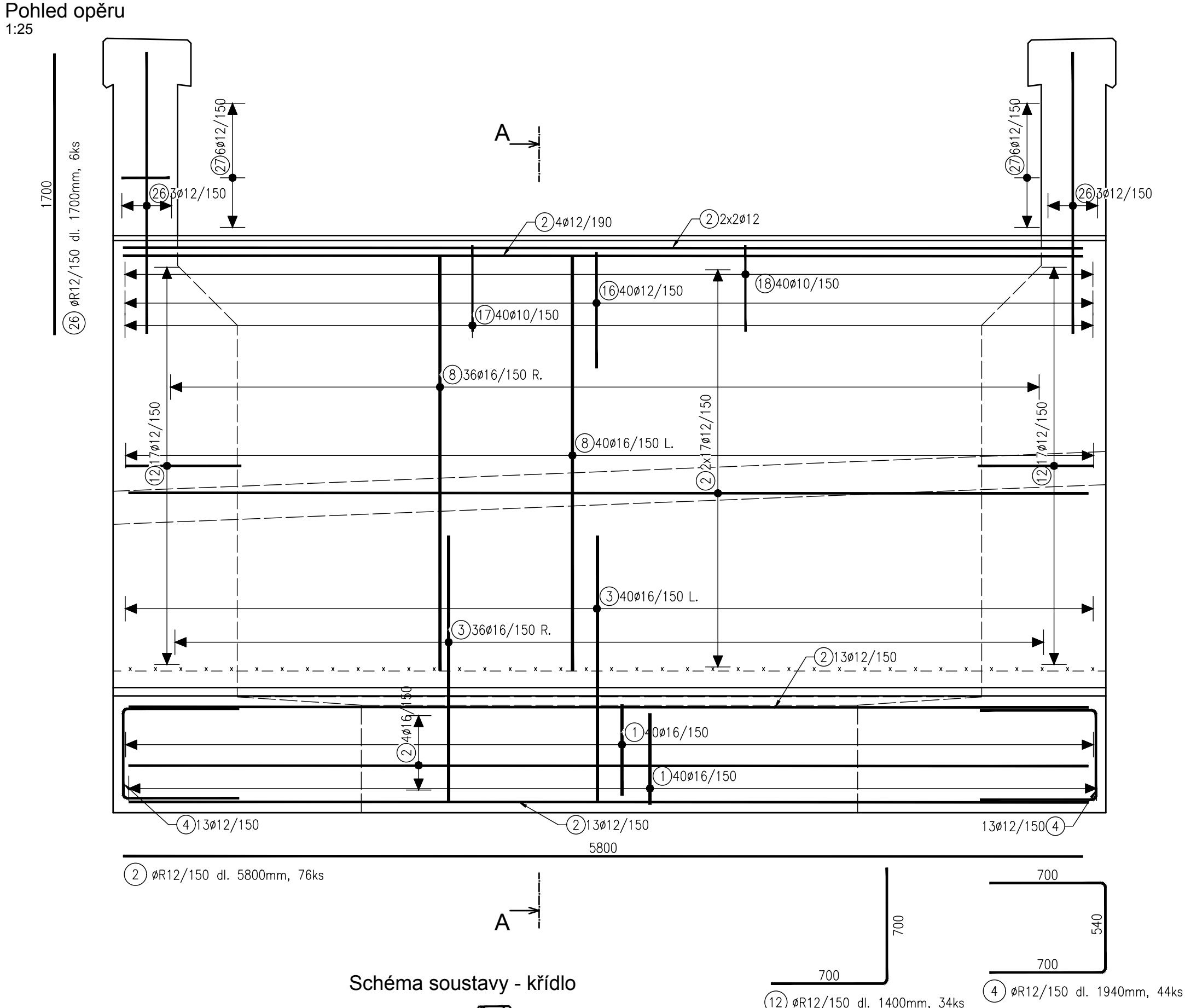


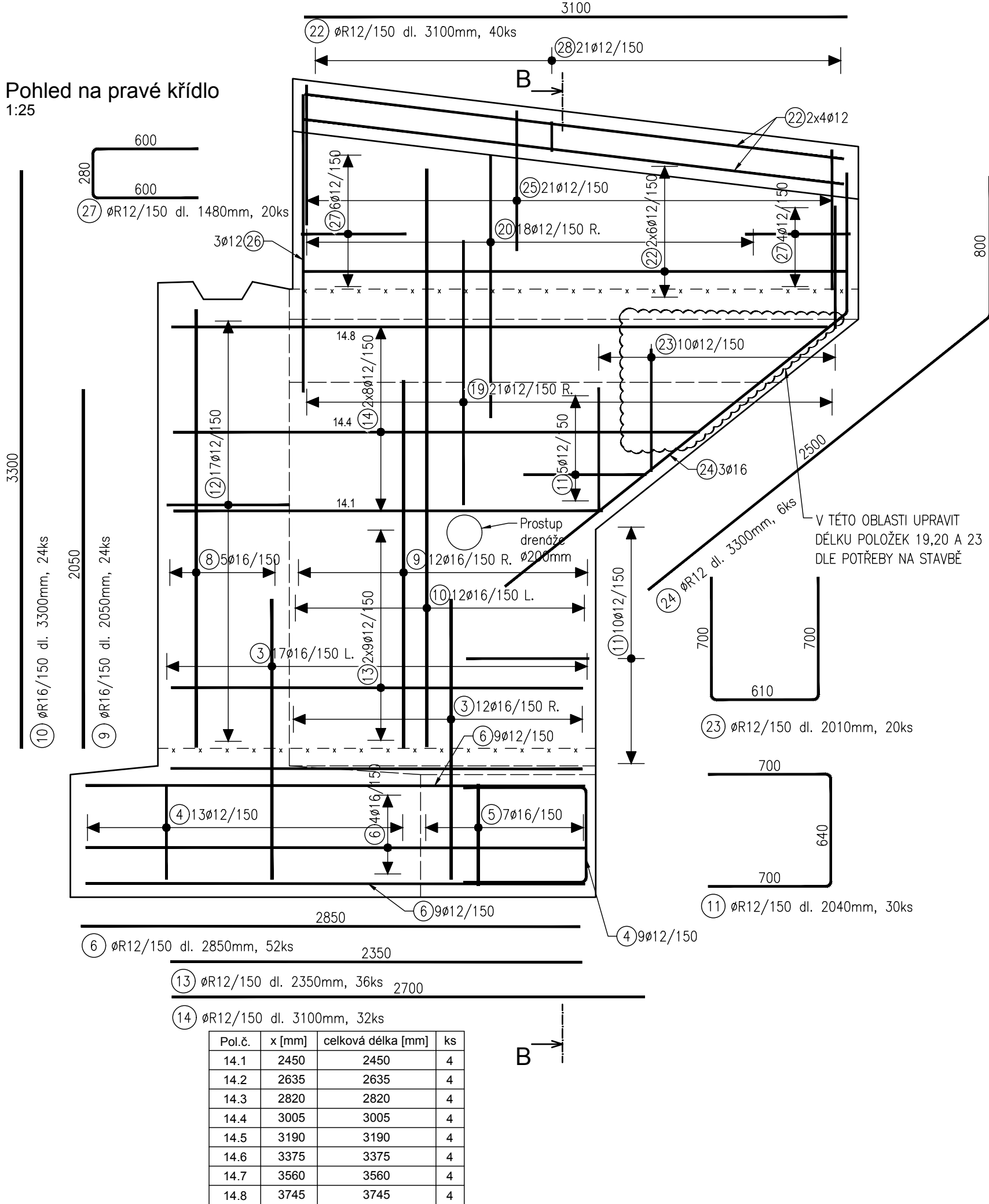
Pohled na levé křídlo
1:25



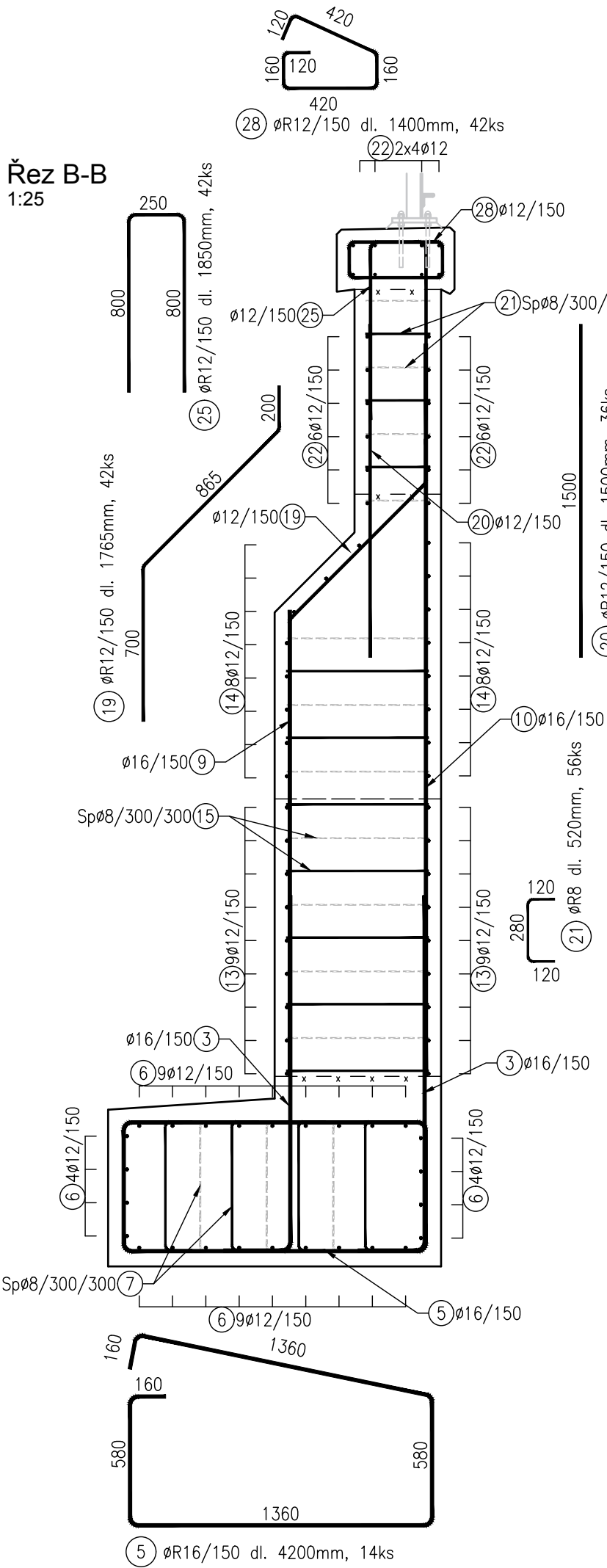
Pohled opěry
1:25



Pohled na pravé křídlo
1:25



Řez B-B
1:25



Řez A-A
1:25

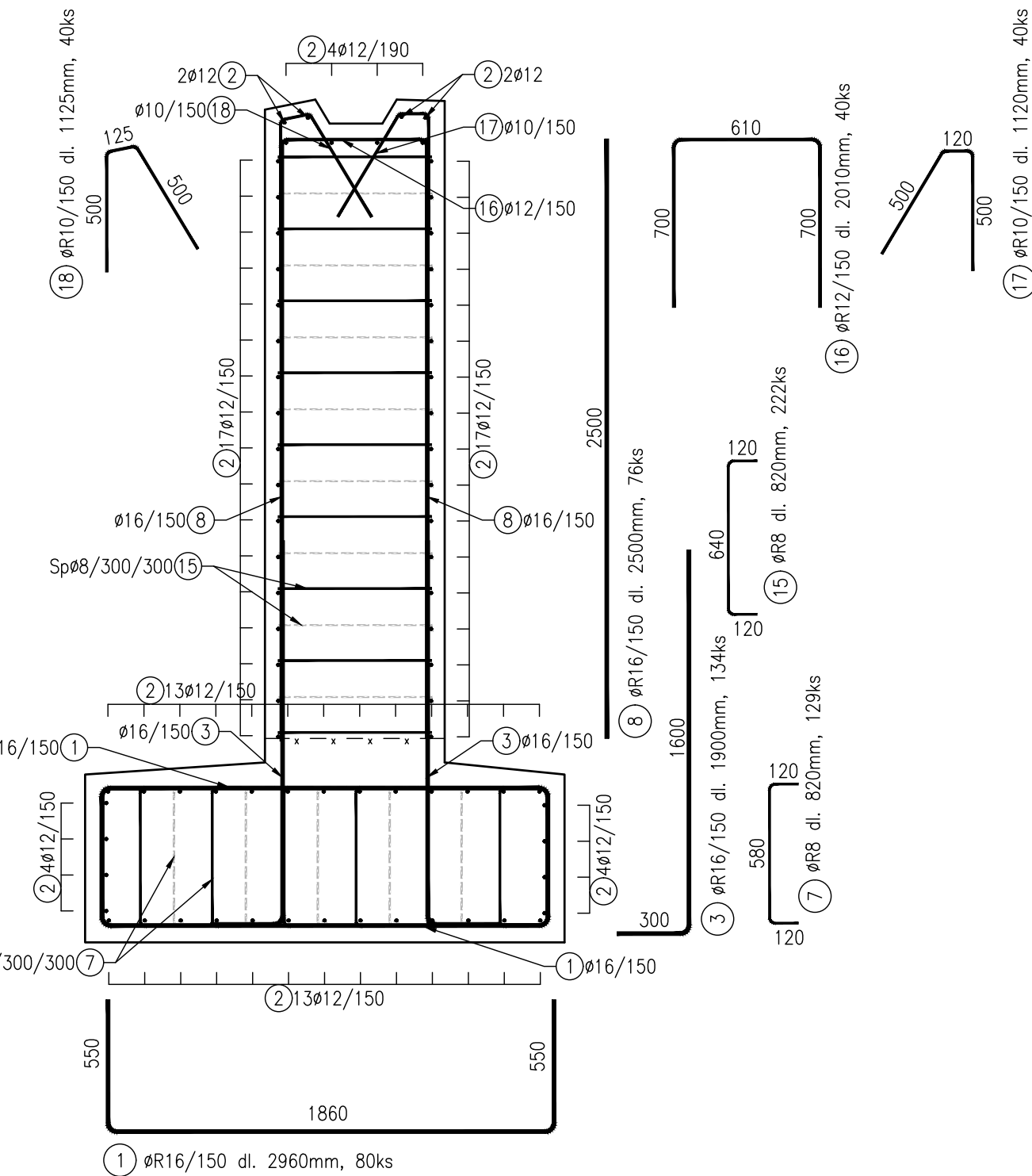


Schéma soustavy - křídlo

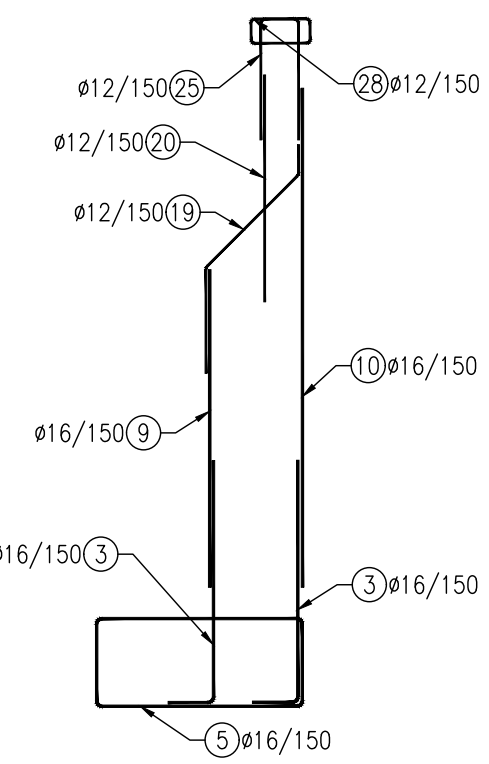
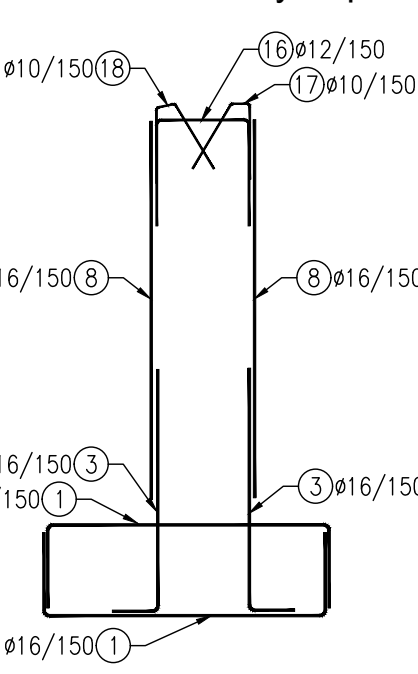


Schéma soustavy - opěra



VÝKAZ VÝZTUŽE

Pol.č.	Profil [mm]	Délka [mm]	ks	B500B				
				8	10	12	16	20
1	16	2960	80	-	-	-	236,80	-
2	12	5800	76	-	-	440,80	-	-
3	16	1900	134	-	-	-	254,60	-
4	12	1940	44	-	-	85,36	-	-
5	16	4200	14	-	-	-	58,80	-
6	12	2850	52	-	-	148,20	-	-
7	8	820	129	105,78	-	-	-	-
8	16	2500	76	-	-	-	190,00	-
9	16	2050	24	-	-	-	49,20	-
10	16	3300	24	-	-	-	79,20	-
11	12	2040	30	-	-	61,20	-	-
12	12	1400	34	-	-	47,60	-	-
13	12	2350	36	-	-	84,60	-	-
14	12	3100	32	-	-	99,20	-	-
15	8	820	222	182,04	-	-	-	-
16	12	2010	40	-	-	80,40	-	-
17	10	1120	40	-	44,80	-	-	-
18	10	1125	40	-	45,00	-	-	-
19	12	1765	42	-	-	74,13	-	-
20	12	1500	36	-	-	54,00	-	-
21	8	520	56	29,12	-	-	-	-
22	12	3100	40	-	-	124,00	-	-
23	12	2010	20	-	-	40,20	-	-
24	12	3300	6	-	-	19,80	-	-
25	12	1850	42	-	-	77,70	-	-
26	12	1700	6	-	-	10,20	-	-
27	12	1480	20	-	-	29,60	-	-
28	12	1400	42	-	-	58,80	-	-
29*	20	500	4	-	-	-	-	2,00
Počet prvků	Celková délka [m]		316,94	89,80	1535,79	868,60	2,00	
	Hmotnost 1bm [kg]		0,39	0,62	0,89	1,58	2,47	
	Hmotnost [kg]		123,61	55,68	1366,85	1372,39	4,94	
1	Celková hmotnost [kg]		2923,46					
	Hmotnost pro celkový počet prvků [kg]		2923,46					

29* - kotevní trn v úložném prahu - Ø20 dl. 500mm

POZNÁMKY:

- V MÍSTĚ PROSTUPU BUDE VÝZTUŽ POSUNUTA NEBO UPRAVENA
- PROSTUPY KONSTRUKCÍ JSOU KOTOVANE VE VÝKRESECH TVARU KONSTRUKCE
- VNITŘNÍ PRŮMĚRY OHYBŮ PRUTŮ JSOU STANOVENY DLE ČSN EN 1992-1-1
- PRO PROFIL DO 16 mm: D=40°
- PRO PROFIL NAD 16 mm: D=70°
- NEZNAČNÉ ÚHLY JSOU 45°, 90° RESP. 180°
- UVEDENÉ DÉLKY JSOU VZTAŽENY K OSE PRUTU
- VÝZTUŽ BUDE VODIVĚ PROPOJENA DLE PŘEDPISU S13
- PŘED BETONÁŽÍ MUSÍ BYT ZMĚŘENA VODIVOST VÝZTUŽE, PŘÍPADNĚ MUSÍ BYT DODATEČNĚ PROPOJENA SVARÝ
- VEŠKERÉ OSTRÉ HRANY BUDOU ZKOSENY VLOŽENÍM LIŠTY DO BEDNĚNÍ S DÉLKOU PŘEPŮNY 20mm
- L - VÝZTUŽ NA LICOVÉ STRANĚ
- R - VÝZTUŽ NA RUBOVÉ STRANĚ
- POŽADAVKY NA POHLEDOVÝ BETON STANOVENY DLE TP ČBS 03 A TKP 18:
- VIDITELNÉ ČÁSTI PB2
- TRÍDA BEDNĚNÍ TB2

BETON ZÁKLADU

BETON C30/37 - XC2, XF2 - CI 0,40 - Dmax22
BETON dle ČSN EN 206+A2 a ČSN P 73 2404
KRYTÍ VÝZTUŽE

C_{min} = 50mm
C_{nom} = 60mm

BETON OPĚRY A KŘÍDLA

BETON C30/37 - XD3, XF4 - CI 0,40 - Dmax22
BETON dle ČSN EN 206+A2 a ČSN P 73 2404
KRYTÍ VÝZTUŽE

C_{min} = 40mm
C_{nom} = 50mm

BETON ŘÍMSY

BETON C30/37 - XD3, XF4 - CI 0,40 - Dmax22
BETON dle ČSN EN 206+A2 a ČSN P 73 2404
KRYTÍ VÝZTUŽE

C_{min} = 40mm
C_{nom} = 50mm

KUBATURA:

ZÁKLAD OPĚRA
ZÁKLAD KŘÍDLA
OPĚRA
KŘÍDLA
ŘÍMSY NA KŘÍDLECH

1ks = 9,3m³
1ks = 1,2m³, 2ks = 2,4m³
1ks = 12,1m³
1ks = 4,0m³, 2ks = 8,0m³
1ks = 1,5m³, 1ks = 3,0m³

Jiná ověření:	Paré:		
Orientační schéma:	Razítko oprávněné osoby:		
Revize:	Datum:	Popis:	Kontroloval:
000	30.08.2024	Definitivní odevzdání dokumentace	Ing. Štěpán Kameš

Stavebník/Investor:	Správa železnic, státní organizace	
Adresa:	Diázdeň 1003/7, 110 00 Praha 1	
Zástupce investora:	Oblastní ředitelství Ostrava	
Adresa:	Muglinovská 1038, 702 00 Ostrava	
Zhotovitel díla:	SUDOP BRNO, spol. s r.o.	
Adresa:	Kounicova 26, 602 00 Brno	
Kontakt:	T: +420 972 625 804 E: sudop@sudop-brno.cz	
Zhotovitel části/objektu:	SUDOP BRNO, spol. s r.o.	
Adresa:	Kounicova 26, 602 00 Brno	
Kontakt:	T: +420 972 625 804 E: sudop@sudop-brno.cz	
Hlavní projektant (HIP):	Ing. Štěpán Kameš	Specialista: Ing. Štěpán Kameš

Název stavby/akce:	Mosty na trati Olomouc hl. n. - Krnov (2191): SO 03 - Most v km 78,131	Označení investora: R602300012
Název části:	Mosty, propustky a zdi	Zakázka: 23122-01
Název objektu/díli části:	Most v km 78,131	Označení objektu/komplexu: SO 03
Název přílohy:	Výkres výztuže opěry O2	Číslo přílohy (typ/pořadí): 2.212
Název díli části přílohy:	Odpovědný projektant: Ing. Štěpán Kameš	Stupeň dokumentace: PDPS
Kraj:	Zpracovatel přílohy: Ing. Aleš Tichý	Měřítko: 1:25
Moravskoslezský	Katastrální území: Zátor (791202)	Formáty: 8 A4
		Smluvní datum zpracování: 30.8.2024